

Hoe bereken je het hellingsgetal?

In een tabel.

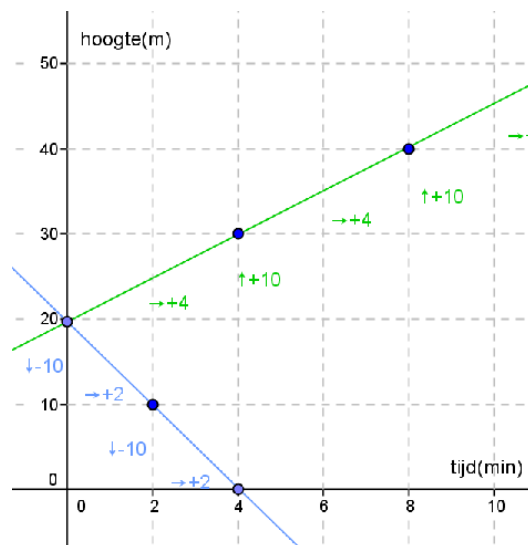
tijd(min)	0	3	6	9	12	15
hoeveelheid(cm ³)	0	12	24	36	48	60

Per 3 min komt er steeds 12 bij

Het hellingsgetal geeft aan hoeveel er per **tijdseenheid(1)** bijkomt of afgaat.

Dus per 1 min komt er $12 : 3 = 4$ bij. **HG = 4**

In een grafiek



In de groene grafiek zie je dat er per **4** steeds **10** bijkomt.

Dus per 1 is $10 : 4 = 2,5$. **HG = 2,5**

In de blauwe grafiek zie je dat er per **2** steeds **10** afgaat.

Dus per 1 is $-10 : 2 = -5$. **Hg = -5**